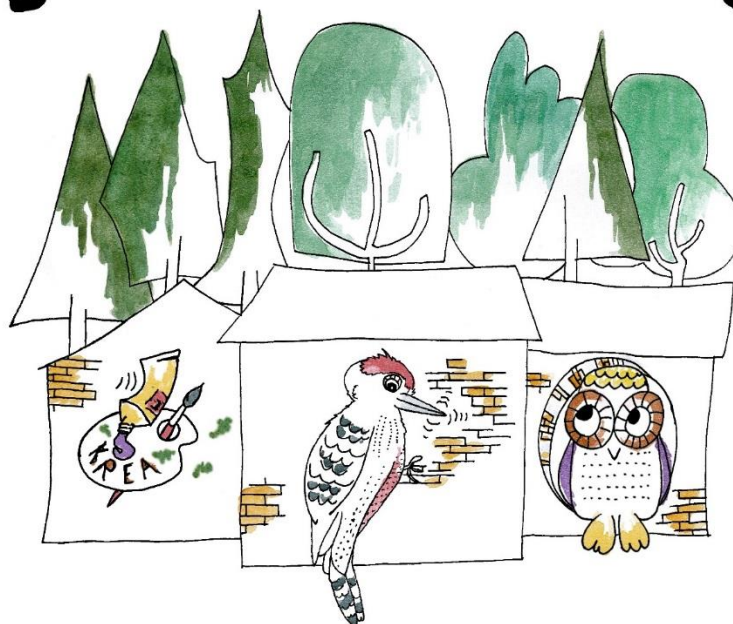


Velkommen

i

Sdr. Omme Børnehave



Tlf: 72 13 11 33

Overgang fra dagpleje til børnehave.

Jeres barn er nu så stort, at det skal til at gå i Børnehave.

Overgangen fra dagpleje til børnehave kan være et stort skridt for forældre. I dagplejen er der fx 1 voksen og ca. 4 børn, og i børnehaven er der ca. 9-10 voksne og 60-80 børn.

For at gøre starten så god som muligt, bliver I tildelt en primærpædagog, som så vidt muligt, er den voksen I møder ved for-besøget. Denne medarbejder vil være særlig opmærksom på Jeres barn og videregive de oplysninger, der giver mening for Jeres barns velbefindende i dagligdagen, til det øvrige personale.

Som forældre kan I ikke forvente, at primærpædagogen er på arbejde, både når I afleverer og henter Jeres barn, eller at vedkommende er i det grupperum, hvor Jeres barn har lyst til at lege. Det øvrige personale vil derfor løbende kontakte primærpædagogen omkring de observationer de gør sig omkring Jeres barn og I kan derfor sagtens give beskeder og tale med de andre voksne omkring hverdagsting. Det øvrige personale vil også gå til Jer om hverdags ting.

Det er vigtigt for os, at vi sammen med Jer, har en tæt og åben dialog og samarbejder omkring Jeres barns trivsel og læring. Derfor skal I endelig spørge, hvis der er noget I ikke forstår eller undrer Jer over.

Fortæl os om Jeres forståelse af Jeres barn, hvilke behov og udfordringer I eventuelt har. Det hjælper personalet i deres arbejde og samvær med Jeres barn.

Efter at I har været på besøg i børnehaven med Jeres barn, kan Jeres dagpleje ringe (ca. 14 dage før opstart) og aftale en dag og et tidspunkt for et besøg, inden barnet starter i børnehaven.

I opstartsperioden

Den vigtigste forudsætning for en god opstart og tid i børnehaven er, at I som forældre har det ”godt” med at aflevere Jeres barn - derved signalerer I stor tryghed til barnet.

Ingen børn er ens, så derfor reagerer de også forskelligt på overgangen til børnehaven. Vi oplever børn der bare tramper ind ad døren, børn der bliver kede af det når de afleveres, børn der trækker sig lidt tilbage og ser sig godt om i det store fællesskab, børn der har brug for den tætte voksenkontakt, samt børn der bare oplever og suger alt det nye til sig.

Men uanset hvordan Jeres barn reagerer på overgangen, så anbefaler vi, at I giver Jeres barn en stille og rolig opstart den første uge, hvis det er muligt for Jer.

Ved for-besøget aftaler vi blandt andet, hvordan indkøringen af Jeres barn skal forløbe.

I børnehaven har vi valgt at Jeres barn i opstartsperioden, har mulighed for at være indenfor i en mindre gruppe, enten i Hulen eller Grotten. Det er ligeledes også i et af disse grupperum, hvor Jeres barn sidder i spisegruppe til frokost. Vi voksne skiftes til at være ved Jeres barn om formiddagen ud fra det perspektiv, at det bliver nemmere for Jeres barn, hvis det lærer os alle at kende.

HUSK at I altid er velkomne til at kontakte os, hvis der er noget I er i tvivl om.

Aula, app & komme- gå systemet.

- Når I som forældre kommer om morgenen, skal I selv trykke Jeres barn ind på skærmen ved fællesrummet og ligeledes trykke det ud når I afhenter om eftermiddagen.

Vi prioriterer dog stadig den personlige ”goddag og farvel” kontakt 😊

Hvis Jeres barn har brug for en voksen der kan vinke sammen med det, tager vi det gerne i hånden – det vil foregå i fællesrummet. Det er derfor vigtigt, at barnet er her inden kl. 9.00, da vi herefter har ”låst tid” indtil kl. 10.30 og de voksne er fordybet i aktiviteter med børnene.

- Er Jeres barn syg eller holder fri, skal dette informeres via Aula/appen. Kommer der fx en anden end Jer forældre og henter barnet, skal dette også noteres i appen, da vi ikke må udlevere Jeres barn til andre, uden at I har givet tilladelse til det. Personalet tjekker jævnligt op på Aula.
- Vi forsøger at prioritere vores personaleressourcer efter hvornår børnene er her. Det betyder, at vi forsøger at holde ferie i de perioder, hvor børnene også holder ferie, så vi ikke skal undvære personale når alle børn er i børnehaven.
Derfor har vi brug for Jeres hjælp som forældre. I skal til - og fra melde Jeres barn til feriepasning i forbindelse med Vinterferien, Påsken, Dagen efter Kr. Himmelfart, Sommerferien, Efterårsferien og Julen. Vi sender via Aula en besked til Jer inden en ferie. Her skal I indberette om Jeres barn holder ferie eller om der er et aktuelt behov for pasning. Der er en senest frist på denne indberetning, som I skal overholde.

- Det er vigtigt at I som forældre orienterer Jer i Aula flere gange om ugen (gerne hver dag), da det er her der kommer information om vores hverdag, billeder fra aktiviteter og andet der er vigtigt for Jer og Jeres barn at vide.

Praktisk information

Tøj: Da vi er ude hele året rundt, i næsten alt slags vejr, er det naturligvis vigtigt at tøjet og fodtøjet passer til vejret udenfor. Ved overgangene fra årstid til årstid, er det en god ide med termotøj. Regntøj og gummistøvler forventer vi at der er hele året.

I skal pakke en taske med ekstra tøj til Jeres barn. Tasken skal sættes på hylden over garderoberummet og I skal holde øje med den, så den altid er opdateret.

HUSK navn i tøjet, da det er nemmere for både Jer og personalet at finde tøjet.

Vi - og børnene hænger deres våde overtøj i børnenes garderober, så I kan tage det med hjem og tørre, hvis I skønner det nødvendigt. Det samme med handsker, huer, støvler o. lign.

Vi forventer at I om eftermiddagen rydder op i barnets garderobe inden I går hjem, ligesom vi forventer at I hjælper Jeres barn med at gøre overtøjet klar på garderoben om morgenen, så det er nemmere for Jeres barn at øve sig i at blive selvhjulpen i garderoben.

- **Ble:** Hvis Jeres barn bruger ble, skal I selv medbringe bleer i børnehaven. Når der mangles bleer, vil vi hænge en seddel på Jeres barns rum. Vi vil gerne, at Jeres barn bruger almindelige ”snip-bleer” her i børnehaven, i stedet for buksebleer.

I forbindelse med renlighed har vi en tæt dialog med Jer forældre, da det er meget forskelligt fra barn til barn, hvornår de er klar til at smide bleen.

- **Sovebørn:** Hvis Jeres barn har brug for at sove til middag imens det er i børnehaven, er der mulighed for det efter frokost. Barnet får deres egen madras/sovepose at ligge på/i i Krea. Hvis Jeres barn sover med sut, klud eller bamse, skal det lægges i barnets kasse i Hulen om morgenen, når barnet bliver afleveret.

De voksne skiftes til at have sovevagten og bliver ved børnene en halv time, indtil børnene er faldet i søvn. Skulle et barn ikke være faldet i søvn, kommer det med på legepladsen sammen med de øvrige børn i middagsstunden.

Vi sover fra 12.00 til 13.30.

- **Fødselsdag:** At blive et år ældre er en stor dag for barnet og det fejrer vi gerne her i børnehaven.

Fødselsdagen afholdes i barnets spisegruppe i forbindelse med vores frokost, hvor vi synger fødselsdagssang, råber hurra og barnet får en lille gave af Børnehaven.

- **Legetøj:** Jeres barn skal ikke have eget legetøj med i børnehaven.

Vores oplevelse er, at medbragt legetøj skaber konflikter børnene imellem, og at børnene bliver rigtig kede af det, hvis legetøjet bliver væk eller går i stykker. Dette kan påvirke hele barnets dag.

Vi har masser af legetøj i børnehaven, som de kan lege med her 😊

**Til sidst er der blot at sige, at vi glæder os til at tage imod Jeres barn
og Jer - og at vi i fællesskab kan give Jeres barn den bedste tid her i
børnehaven 😊**

